



**MOJ S.A. ODDZIAŁ KUŹNIA OSOWIEC** należy do najstarszych zakładów przemysłowych w Polsce. Jesteśmy specjalistami w produkcji odkuwek dla przemysłu górniczego. Produkujemy m.in. odkuwki do elementów górniczych tańcuchów transportowych – ogniwa złączne, zamki, zgrzebła, łącniki oraz części robocze kombajnów górniczych – uchwyty nożowe, noże płaskie. Współpracujemy z firmami krajowymi jak i zagranicznymi.

#### OFERUJEMY:

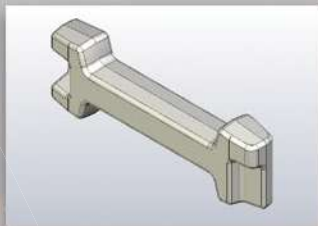
- odkuwki stalowe kute na gorąco o wadze 0,1 – 25 kg,
- wykonanie odkuwek w oparciu o dostarczoną dokumentację bądź wzór wyrobu,
- wykonanie dokumentacji odkuwek w technice przestrzennej CAD/CAM z uwzględnieniem naszej technologii kucia,
- wykonanie narzędzi do kucia,
- wykonanie obróbki cieplnej i mechanicznej,
- śrutowanie,
- kalibrowanie na zimno i na gorąco.

#### NA ŻYCZENIE KLIENTÓW WYKONUJEMY:

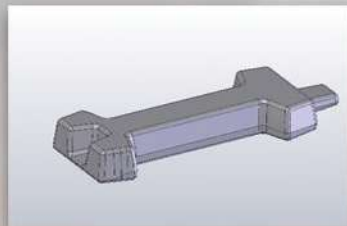
- kontrolę wad powierzchniowych metodą defektoskopii magnetycznej,
- badania metalograficzne i wytrzymałościowe.

Nasza firma od lat zaspokaja rosnące wymagania klientów. Wysoką jakość wyrobów osiągamy dzięki statemu doskonaleniu procesu produkcji, poszukiwaniu nowych rozwiązań technologicznych oraz wykwalifikowanym pracownikom. Wybierając naszą firmę zyskują Państwo gwarancję rzetelnie i terminowo wykonanego zamówienia.

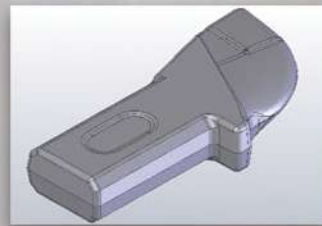
Gwarancją wysokiej jakości naszych produktów jest uzyskany w 2005 roku Certyfikat TÜV Cert, potwierdzający funkcjonowanie Systemu Zarządzania Jakością według normy ISO 9001.



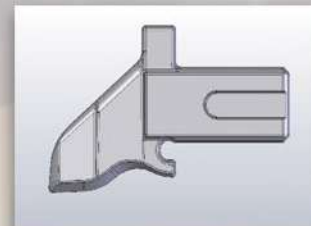
Łącznik 3000 kN  
(Kość KS001)



Łącznik 4000 kN (CT14)



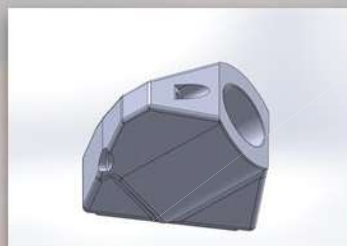
Odkuwka noża Rapid 85/1



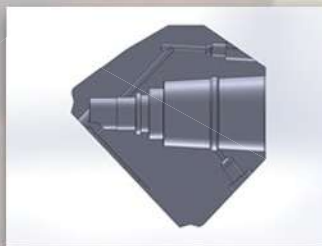
Nóż RAPID 90/100 "BOARD"



Nóż płaski 30/50/250



Uchwyt nożowy PHS 6.1-o



Uchwyt nożowy PHS 6.1-o



Uchwyt RH8



Uchwyt RM8



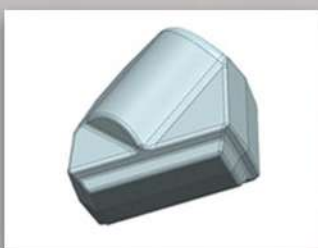
Kadłub uchwytu ze zraszaniem  
(odkuwka uchwytu G-729/UNG04)



Uchwyt nożowy UNG-02



Uchwyt nożowy V1-50



Uchwyt nożowy K75



Łącznik zawieszania  
(1 780 001 0)



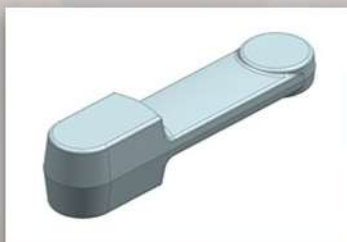
Łącznik zawieszania 125  
(EB-Z-5x 126)



Łącznik zawieszania  
EB-Z-3x 194



Hak fi 34-105 / Hak fi 34-65 /  
Hak fi 38-130



Ogniwo 200



Pierścień prowadzący D-13-66



Jarzmo ZKS 29-36 K